



INTEPLAST GROUP[®]
Building Products

Inteplast[®] Reversible Beaded PVC Planking Installation and Care Guide



Thank you for choosing Inteplast to enhance your space!

Read this before you start!

Local applicable building codes should be followed and the product should be installed with the same building principles used to install wood or Composite Planking. We recommend that a licensed architect, engineer, or local building official review designs before installation. Inteplast PVC Planking is not intended for use in load bearing applications, and must

be supported by a code-compliant substructure. Inteplast Building Products accepts no liability or responsibility for the improper installation of this product. Inteplast PVC Planking may not be suitable for every application and it is the sole responsibility of the installer to determine if Inteplast PVC Planking is suitable for the intended use.

1. Planning

Inteplast Beaded PVC Planking(b) is reversible with different bead to bead widths for design preference. It can be installed with Inteplast Base(a), Chair Rail(c), Craftsman Trim(d) or other similar Mouldings that are sold separately. The Planking and Mouldings do not require painting but can be using acrylic or urethane

based latex exterior or interior paints. Install using a construction adhesive. (contact the adhesive supplier for best options.) For better holding strength, use 1" finishing nails. When cutting with a Circular Saw, a Carbide tipped blade is recommended. Avoid tight fits to allow for expansion and contraction.

2. Tools



Level / Tape Measure / Square Angle / Adhesive Gun / Saw / Hammer / Nail / Nail Driver

3. Install PVC Planking and Base

- Start at a corner and work your way across.
- Cut the Base Moulding(a) or Craftsman Trim(d) to measured length.
- Apply a bead of adhesive to the back and stick onto the wall bottom.
- Level Base to ensure it is straight.
- Keep the grooved edge of the Planking facing the starting corner and the tongue edge in your working direction.
- Apply adhesive in a zigzag pattern to the back of each piece before installing.
- Insert each plank into the top groove of the Inteplast Base (a), or Craftsman Trim(d), or on top of other base options.
- Nail through the tongue into the wall of each piece.
- Continue gluing and nailing each piece across the wall, making sure all planks are applied to the wall evenly and are level.
- The last plank may require trimming or mitered to fit into the corner.
- Repeat for each wall.

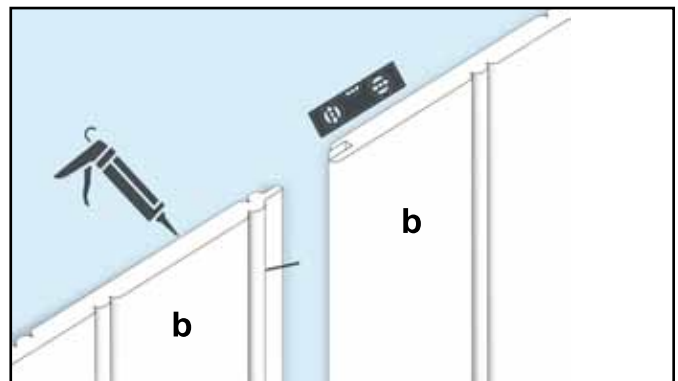
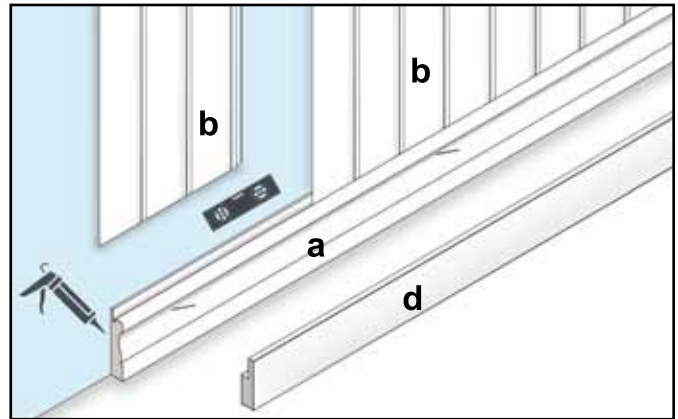


Diagram legend:
a:Base b:Planking c:Chair Rail d:Craftsman Trim

4. Add Chair Rail

- Cut the Chair Rail Moulding(c) or Craftsman Trim(d) to measured length.
- Apply a bead of adhesive to the back and place the grooved section facing down onto the top of the Planking.
- Level the Chair Rail or Craftsman Trim to ensure it is straight and parallel to the Base Moulding and adhere to the wall.
- Fasten with finishing nails for better holding strength.
- Apply a bead of caulk along the top inner edge of the Chair Rail or Craftsman Trim.

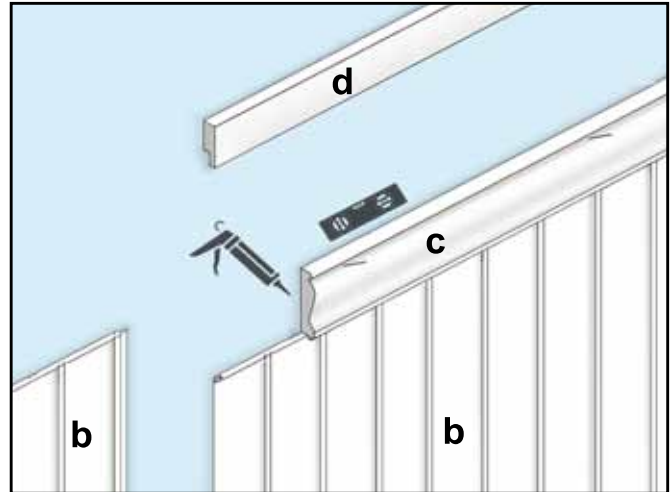


Diagram legend: (d) Craftsman Trim as an option
a:Base (Inteplast PVC Moulding #1623)
b:Planking (Inteplast PVC Moulding #1004)

c:Chair Rail (Inteplast PVC Moulding #1390)
d:Craftsman Trim (Inteplast PVC Moulding #5325 optional)

5. Maintenance

- Regular cleaning with a damp cloth will leave Planking and Mouldings looking like new.
- If the product has been painted, make sure to follow the paint manufacturer's instructions for maintaining the finish.
- For other products, visit our website at www.InteplastBuild.com



Need Help?

Access Resources 24/7

Product information and a variety of resources can be found at www.inteplastbuild.com

Call Customer Service

Our customer service team is here to help you with your questions at 1-800-521-4259

Instrucciones de Instalación

Herramientas



Nivel / cinta métrica / ángulo cuadrado / pistola adhesiva / sierra / martillo / clavo / pistola de clavos

Lea esto antes de empezar

Se deben seguir los códigos de construcción locales aplicables y el producto debe instalarse con los mismos principios de construcción utilizados para instalar madera o tabloncillos compuestos. Recomendamos que un arquitecto, ingeniero o funcionario de construcción local con licencia revise los diseños antes de la instalación. Los tabloncillos de PVC Inteplast no están diseñados para usarse en aplicaciones de soporte de carga y deben estar soportados por una subestructura que cumpla con el código. La compañía de construcción Inteplast no acepta ninguna responsabilidad por la instalación incorrecta de este producto. Los tabloncillos de PVC Inteplast pueden no ser adecuados para todas las aplicaciones y es responsabilidad exclusiva del instalador determinar si los tabloncillos de PVC Inteplast son adecuados para el uso previsto.

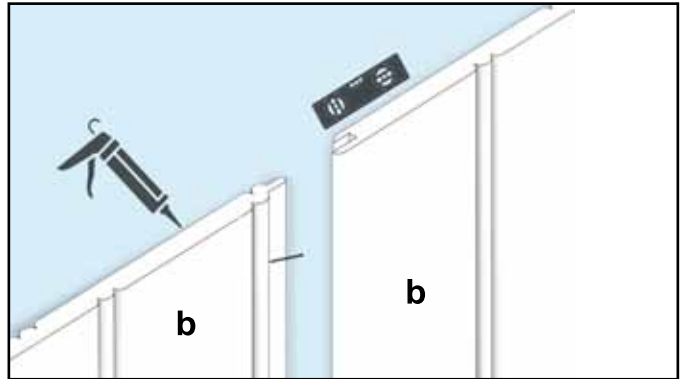
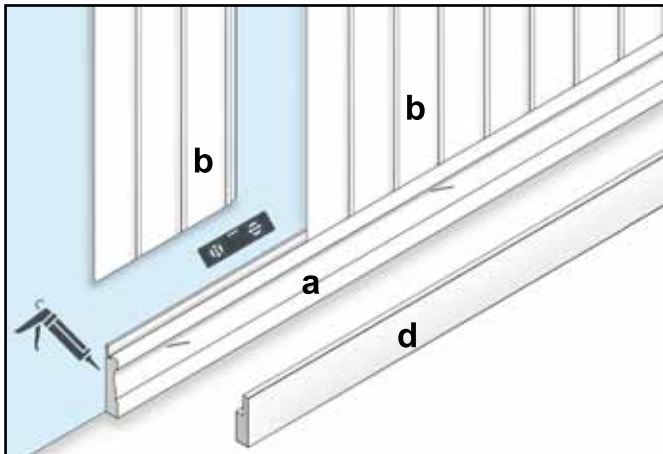
1. Planificación

(Nota, paso 1-4 son para 34" kit de tabloncillos de PVC)

Los tabloncillos de PVC rebordados Inteplast son reversibles con diferentes anchos de cordón a cordón según la preferencia de diseño. Se puede instalar con base Inteplast, riel para silla u otras molduras similares que se venden por separado. Los tabloncillos y las molduras no requieren pintura, pero se pueden usar pinturas exteriores o interiores de látex a base de acrílico o uretano. Instale usando un adhesivo de construcción (comuníquese con el proveedor del adhesivo para conocer las mejores opciones). Para una mejor resistencia de sujeción, utilice clavos de acabado de 1". Al cortar con una sierra circular, se recomienda una hoja con punta de carburo. Evite ajustes apretados para permitir la expansión y contracción.

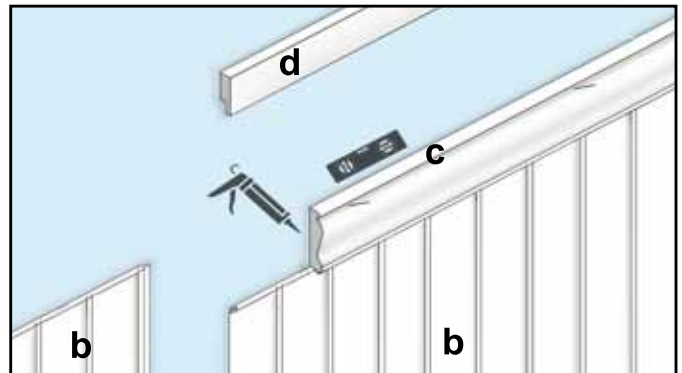
2. Instalación con moldura de base

- Comience en una esquina y avance.
- Corte la moldura de base a la longitud medida.
- Aplique una gota de adhesivo en la parte posterior y péguelo en la parte inferior de la pared.
- Nivele la base para asegurarse de que esté recta.
- Mantenga el borde ranurado de la tabla mirando hacia la esquina inicial y el borde de la lengüeta en la dirección de trabajo.
- Aplique adhesivo en forma de zigzag en la parte posterior de cada pieza antes de instalarla.
- Inserte cada tabla en la ranura superior de la base Inteplast o encima de otras opciones de base.
- Clave a través de la lengüeta en la pared de cada pieza.
- Continúe pegando y clavando cada pieza a lo largo de la pared, asegurándose de que todas las tablas estén aplicadas a la pared de manera uniforme y niveladas.
- Es posible que sea necesario recortar o cortar la última tabla en inglete para que encaje en la esquina.



3. Agregar unas guardasillas

- Repita para cada pared.
- Corte la moldura de la guardasilla a la longitud medida.
- Aplique una gota de adhesivo en la parte posterior y coloque la sección ranurada mirando hacia abajo sobre la parte superior del tabloncillo.
- Nivele la guardasilla para asegurarse de que esté recto y paralelo a la moldura base y adhiérase a la pared.
- Sujete con clavos de acabado para una mejor resistencia de sujeción.
- Aplique una capa de masilla a lo largo del borde interior superior de las guardasillas.



Leyenda del diagrama:

(Intenté alinearme con lo anterior y espaciarlos).

a. Base (Moldura de PVC Inteplast n.º 1623)

b. Tabloncillos (Moldura de PVC Inteplast n.º 1004)

c. Guardasilla (moldura de PVC Inteplast n.º 1390)

d. Artesano (Moldura de PVC Inteplast n.º 5325)

***La base aparece en la lista, pero falta en el arte lineal

4. Mantenimiento

- La limpieza regular con un paño húmedo dejará los tabloncillos y las molduras como nuevos.
- Si el producto ha sido pintado, asegúrese de seguir las instrucciones de pintura del fabricante para mantener el acabado.

Para otros productos, visite nuestro sitio web:

www.InteplastBuild.com

Necesita ayuda?

Acceder a recursos

Puede encontrar información sobre el producto y una variedad de recursos en www.InteplastBuild.com

Llame al servicio de atención al cliente

Nuestro equipo de Atención al Cliente está aquí para ayudarle con sus preguntas al 1-800-521-4259